

Konfigurationstool für GVS-Türstation *SMART7*

Installation:

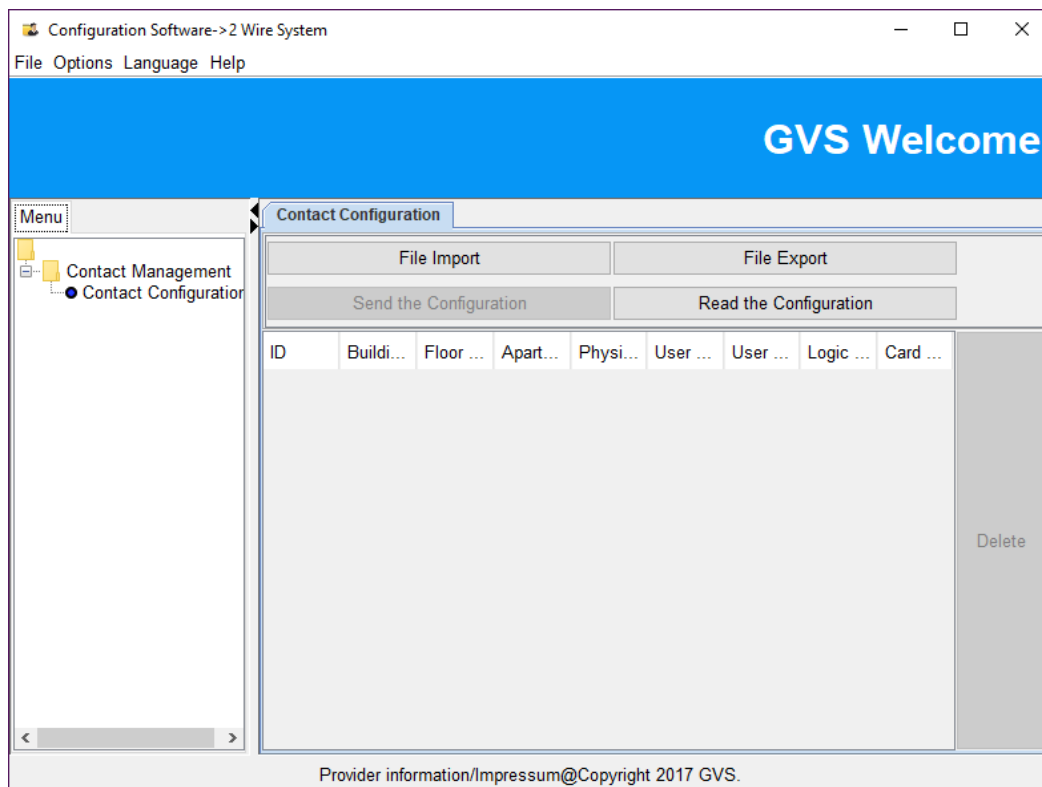
Vorbereiten der Hardware:

Verbinden Sie die Bus-Ports des USB-Adapters mit den ersten beiden Bus-Ports der SMART7-Anlage



Verbinden Sie das USB-Kabel mit einem USB-Port Ihres PCs

Nach dem Entpacken der Zip-Datei führen Sie die Installation durch Rechtsklick auf „SR719_V0.06_20170712.exe“ aus und wählen Sie „Als Administrator ausführen“. Danach finden Sie das Programm unter -> Programme-> GVS PC Configuration Tool



1. Nach Programmstart wählen Sie zuerst -> Options-> COM-Port for Device to be configured-> Open
2. Im darauffolgenden Fenster wählen Sie „Automatic“
3. Nun können Sie die vorbereitete Excel-Datei (siehe Nr. 5.) durch File-Import ins Programm einlesen
4. Im nächsten Schritt klicken Sie auf „Send the Configuration“ zum Senden der Datei an die *SMART7*-Anlage.
ACHTUNG! Bereits vorhandene Namensfelder werden überschrieben.
5. Die Excel-Datei umfasst bis zu 64 Namen. Je nach Ausbaustand Ihrer Anlage sind die überschüssigen Zeilen zu löschen. Es dürfen lediglich die Einträge in der Namensspalte überschrieben werden.

Nach Übertragung der Daten ist der Vorgang abgeschlossen.